

Den Země

Každoročně si 22. dubna připomínáme jeden z nejdůležitějších dnů, důležitý pro naši planetu.

Den Země ovšem není jen svátkem naší planety, ale je to i den, který by nám měl připomenout, jak je důležité pečovat o přírodu, třídit odpadky, věnovat se ekologii. Všímat si věcí kolem sebe.

Jak jednoduché by bylo, kdyby si každý po sobě uklidil odpadky a nenechával je ležet v přírodě. Přírodě můžeme pomoci i recyklací a tříděním odpadků do označených nádob a také ochranou chráněných rostlin a živočichů.

A aby toto všechno bylo pro děti lépe zapamatovatelné, připravili jsme si pro ně ve školní družině různé soutěže a aktivity spojené právě s tímto dnem.

Např: poznávání ohrožených druhů rostlin a živočichů, jak správně třídit odpad, koloběh vody v přírodě, poznávání různých materiálů a podobně.

Věříme, že akce se dětem líbila a odnesly si spoustu nových zážitků a vědomostí.



DOBA ROZKLADU JEDNOTLIVÝCH MATERIÁLŮ

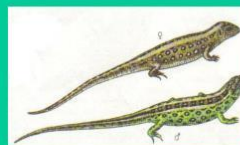
- Ohryzek jablka týden až 20 dní
- Slupka od banánu 3 – 6 měsíců
- List papíru 2 – 5 měsíců
- Pomerančová kůra 6 měsíců až 1,5 roku
- Vlněná ponožka 1 – 2 roky
- Plechovka 5 – 15 let
- Krabice od mléka 6 – 10 let
- Nedopalek cigarety 10 – 20 let
- Igelitová taška 20 – 30 let
- Plastový kelímek 50 – 80 let
- PET láhev více jak 100 let.
- Sklo nikdy, odhad asi 3 000 let
- Kus polystyrenu nikdy



Papír	Plast	Sklo
✓ krabice karton lepenka 	✓ lahve sešlápnuté PET lahve nápojové kartony (obaly od džusů, omáček, smetany, mléka) 	✓ skleněné lahve od nápojů 
✓ noviny časopisy reklamní předměty 	✓ sáčky fólie polystyren 	✓ skleněné nádoby 
✓ obálky, sešity 	✓ plastové nádoby 	✓ tabulové sklo 
✓ kancelářský papír 	✓ kelímky krabičky výrobky z plastů 	✗ varné a laboratorní sklo 
✗ pleny hygienické potřeby 	✗ obaly od chipsů plastové trubky podlahové krytiny 	✗ keramika porcelán 
✗ mokrý, mastný a znečištěný papír 	✗ plastové nádoby od olejů a chemikálií kombinované nebo znečištěné obaly 	✗ zrcadla drátěné sklo autosklo 

Někteří zákonem chránění živočichové

Živočicha pojmenuj a přemýšlej o jeho užitku a proč je chráněn.



Nápověda: mravenec lesní, modrásek obecný, rak říční, zmije obecná, skokan zelený, ropucha obecná, mlok skvrnitý, ještěrka obecná,

SKLO a Pepa Střep

EKO KOM najdi 5 rozdílů vybarvi Pepu



do rámečku nakresli, co může být zavařeno ve sklenici



vybarvi obrázek na sklenici

najdi Pepovi cestu ke sklenici od kečupu



obtáhni kontejner správnou pastelkou



